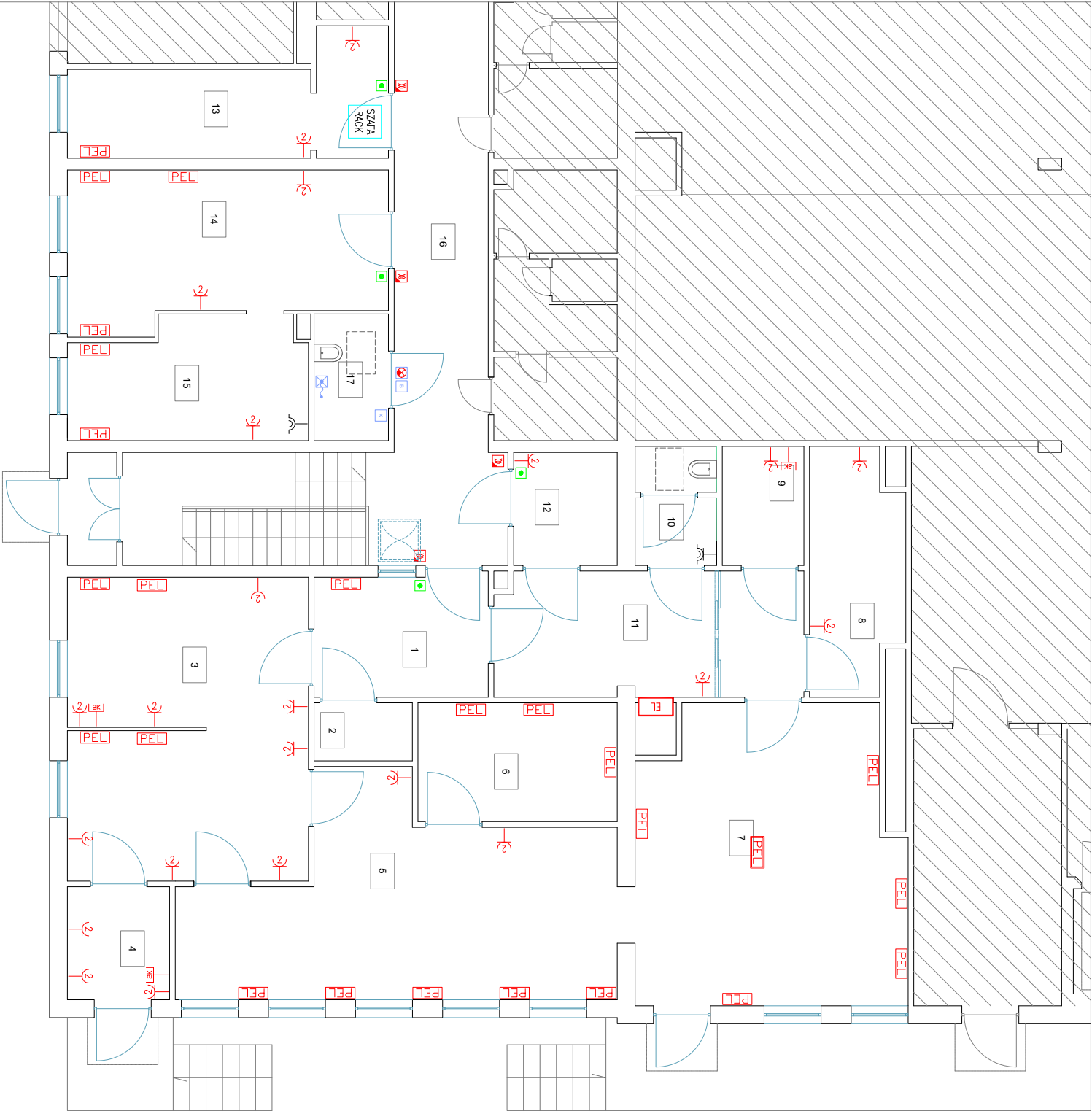


HISTOPATOLOGIA
- INST. ELEKTRYCZNE
- INT. TELETECHNICZNE



ZESTAWIENIE DANYCH Z PROJEKTU	
<div><div>EL</div></div>	ROZDZIENICA ELEKTRYCZNA
<div><div>PEL</div></div>	ZESTAW GNAZD
<div><div>PEL</div></div>	ZESTAW GNAZD – w posadzce
<div><div>Lek</div></div>	GNAZDO SIECIOWE 2XRL45 – kol. 6a
<div><div>2</div></div>	GNAZDO PODWOJNE 230V
<div><div>2</div></div>	GNAZDO POJEDYNCZE BRZGOSZCZELNE
<div><div>2</div></div>	CZYTNIK ZBLIZENIOWY KO
<div><div>2</div></div>	PRZYCIOSK WYJSCIA AWARYJNY
<div><div>2</div></div>	BUCZEK SYSTEMU PRZETWOWEGO
<div><div>2</div></div>	PASOWNIK SYSTEMU PRZETWOWEGO
<div><div>2</div></div>	SYGNALIZATOR OPTYCZNY
<div><div>2</div></div>	PRZYCIOSK POCAGOWY

ZESTAWIENIE POMIESZCZEŃ ZAKŁADU HISTOPATOLOGII:		
Nr	Nazwa pomieszczenia	Pow. (m²)
1	PRZYJĘCIE MATERIAŁU	9,60
2	POMIESZCZENIE PORZĄDKOWE	2,57
3	PRACOWNIA FORMALINOVA	32,84
4	MAGAZYN FORMALINOWY	5,21
5	PRACOWNIA OBRÓBKII PREPARATÓW	33,36
6	PRACOWNIA IHC	10,68
7	PRACOWNIA BARIERNA	35,77
8	MAGAZYN ODCZYNNIKÓW	9,72
9	ARCHIWUM PODRĘCZNE	4,38
10	WC PERSONELU	4,32
11	POMIESZCZENIE SOCJALNE	17,17
12	SZATNIA PERSONELU	5,28
13	GABINET LEKARSKI	14,21
14	SEKRETARIAT	21,43
15	GABINET BIOPSJI	12,41
16	KORYTARZ	53,66
17	WC PACJENTÓW	4,25
18	ARCHIWUM	45,95
Razem (powierzchnia netto):		322,81